



บริษัท ยู โลก์ แทรเวล แอนด์ ทัวร์ จำกัด

U LIKE TRAVEL AND TOURS CO.,LTD.

36/54 แม่นดารินา เอกมัย-รามอินทรา ซอยสุคนธรสวัสดิ์ 19 แขวงลาดพร้าว เขตลาดพร้าว กรุงเทพมหานคร 10230

☎ 064-698-7442

✉ @uliketravel

✉ uliketraveltours@gmail.com

📘 U Like Travel

🎵 uliketravel

📷 uliketravelth

🌐 www.uliketravel.com



(เลขที่ใบอนุญาต 11/13234)

** ชำระค่าทัวร์ในนาม บริษัท ยู โลก์ แทรเวล แอนด์ ทัวร์ จำกัด เท่านั้น **



4วัน 2คืน

SHANGHAI

เที่ยวมหานครเซี่ยงไฮ้ อิสระท่องเที่ยว 1 วัน!!



วัดพระหยกขาว



TIAN AN 1,000 TREES



เมืองโบราณจูเจียเจี้ยว

เมนูพิเศษ!!



บุฟเฟ่ต์ปิ้งย่าง



POP MART



ชาหมุดงพอ

เดินทาง

พ.ค. - ต.ค. 69

Highlight!

● ไหว้พระ ซอพรเสริมบาร์นิ ณ วัดพระหยกขาว

● ช้อปปิ้ง : อาคารพินตันไม้ / STARBUCK SHANGHAI / เรือ LV / คาเฟ่เจ้าฟ่องเซี่ยงไฮ้ / Wukang Mansion

● FREE SHOPPING : ถนนนาทิง / POP MART / ถนนอันฟู่ / Florentia Village Outlets

13,999.

ราคาเริ่มต้น

☑️ น้ำหนักกระเป๋า 20 กก.

☑️ โรงแรม 4 ดาว



9C-PVG05

เชียงใหม่ จูเจียเจียว อิสระช้อปปิ้ง 4วัน2คืน

ไหว้พระขอพรเสริมบารมี ณ วัดพระหยกขาว

ล่องเรือชมเมืองโบราณจูเจียเจียว

อาคารต้นไม้พันต้น / สตาร์บัค Starbucks / เรือ LV

หาดเจ้าพ่อเชียงใหม่(หาดไ่ว่ทาน) / อิสระ **FREE DAY**

FLORENTIA VILLAGE OUTLETS + ถนนอันฟู + Wukang Mansion

ช้อปปิ้งถนนหนานกิง/POP MART...เมนูพิเศษบุฟเฟ่ต์ปิ้งย่าง,ชาหมุดงพอ

เดินทางโดยสายการบิน SPRING AIRLINE (9C)

9C8756 BKK PVG 02.35–08.05 / 9C8755 PVG BKK 21.50–01.35+1

วัน	รายการ	โรงแรม
1	สนามบินสุวรรณภูมิ	
2	สนามบินสุวรรณภูมิ – สนามบินเชียงใหม่ผู้ตง – เมืองเชียงใหม่ – เมืองโบราณจูเจียเจียว+ ล่องเรือ – วัดพระหยกขาว – ร้านกาแฟสตาร์บัคส์ + ถ่ายรูปกับเรือ LV – อาคารต้นไม้พันต้น Tian'an 1000 Trees – หาดเจ้าพ่อเชียงใหม่(หาดไ่ว่ทาน) – ถนนหนานกิง+ POP MART (B/L/-)	MADISON HOTEL SHANGHAI BAOSHAN WANDA PLAZA หรือ เทียบเท่า 4 ดาว
3	เชียงใหม่ *** FREE DAY อิสระท่องเที่ยวด้วยตัวเองตามอัธยาศัย *** (B/-)	MADISON HOTEL SHANGHAI BAOSHAN WANDA PLAZA หรือ เทียบเท่า 4 ดาว
4	เชียงใหม่ – ถนนอันฟู – WUKANG MANSION – FLORENTIA VILLAGE OUTLETS – สนามบินเชียงใหม่ผู้ตง – สนามบินสุวรรณภูมิ (B/L/-)	

*** ราคาขายเป็นราคาโปรโมชั่นไม่มีราคาเด็ก ไม่รวมค่าทิปไกด์ท้องถิ่นและคนขับรถ ท่านละ 2,000 บาท ตลอดการเดินทาง ค่าทิปหัวหน้าทัวร์ไทยแล้วแต่ความพึงพอใจในการบริการ ***

กำหนดการเดินทาง

วันแรก สนามบินสุวรรณภูมิ

23.00 น. คณะพร้อมกันที่ **สนามบินสุวรรณภูมิ** อาคารผู้โดยสารขาออก ชั้น 4 ประตู 4-5 เคาน์เตอร์ J สายการบิน **SPRING AIRLINE (9C)** โดยมีเจ้าหน้าที่คอยต้อนรับและอำนวยความสะดวกแก่ท่าน.

วันที่สอง สนามบินสุวรรณภูมิ – สนามบินเซี่ยงไฮ้ผู้ตง – เมืองเซี่ยงไฮ้ – เมืองโบราณจูเจี๋ยเจี๋ยว+ล่องเรือ – วัดพระหยกขาว – ร้านกาแฟสตาร์บัคส์ + ถ่ายรูปกับเรือ LV – อาคารต้นไม้พันต้น Tian'an 1000 Trees – หาดเจ้าพ่อเซี่ยงไฮ้(หาดไว่ทาน) – ถนนนานกิง+ **POP MART**

02.35 น. ออกเดินทางสู่ **เมืองเซี่ยงไฮ้** โดยสายการบิน **SPRING AIRLINE (9C)** เที่ยวบินที่ **9C8756**

08.05 น. ถึง **สนามบินเซี่ยงไฮ้ผู้ตง (SHANGHAI PUDONG INTERNATIONAL AIRPORT)** เมืองมหานครเซี่ยงไฮ้ **เซี่ยงไฮ้** หรือ **ช่างไห่ (SHANGHAI)** หนึ่งในสี่นครปกครองโดยตรงของประเทศจีน ตั้งอยู่บริเวณทางใต้ของปากแม่น้ำแยงซี และมีแม่น้ำหวงผู่ไหลผ่านกลางเมือง มีประชากรใน ค.ศ. 2023 จำนวน 24.8 ล้านคน ทำให้เป็นเขตเมืองที่มีประชากรมากที่สุดในประเทศจีน และเป็นนครที่มีประชากรมากเป็นอันดับสามของโลก ปัจจุบันได้รับการจัดอันดับเป็นหนึ่งในเมืองที่พัฒนาามากที่สุดและหนึ่งในศูนย์กลางทางเศรษฐกิจที่ใหญ่ที่สุดของโลก. ผ่านพิธีการตรวจคนเข้าเมืองและศุลกากรเรียบร้อย (เวลาท้องถิ่นประเทศจีนเร็วกว่าไทยหนึ่งชั่วโมง)

เช้า **🍷 รับประทานอาหารเช้า (KFC)**

🚢 สู่ **เมืองโบราณจูเจี๋ยเจี๋ยว (Zhujiajiao Ancient Town)** คือเมืองน้ำโบราณอายุกว่า 1,700 ปี ตั้งอยู่เขตชิงผู่ ชานเมืองทิศตะวันตกของเซี่ยงไฮ้ มีประชากร 95,536 คน ในจูเจี๋ยเจี๋ยวเต็มไปด้วยสิ่งปลูกสร้างโบราณที่สำคัญ เช่น ที่ทำการไปรษณีย์จากสมัยราชวงศ์ชิง, สะพานฟางเซ็ง, สวนเค่อจื่อ และวัดเยวียนจิน ขึ้นชื่อว่าเป็น "เวนิสแห่งเซี่ยงไฮ้" ด้วยบรรยากาศระยิบระยับและสะพานหินดั้งเดิมสมัยราชวงศ์หมิง-ชิง เหมาะสำหรับเที่ยวชมวิถีชีวิตและถ่ายรูปสไตล์จีนโบราณ **ล่องเรือชมเมืองโบราณ** ชมวิวบ้านเรือนโบราณริมน้ำที่คงเอกลักษณ์มานาน อิสระเดินชมเมืองวัฒนธรรม แวะเชคอินถ่ายรูปสะพานโบราณ เลือกซื้อเลือกชิมอาหารท้องถิ่น ถั่วตัด, ขาหมูตุ๋น, เต้าหู้เหม็น.



เที่ยง **🍷 รับประทานอาหารกลางวัน ณ ภัตตาคาร**

🚩 สู่ **วัดพระหยกขาว (Jade Buddha Temple)** วัดที่มีชื่อเสียงมากที่สุดในเมืองเซี่ยงไฮ้ สร้างขึ้นในปี 1882 เป็นวัดที่ประดิษฐานพระพุทธรูปเก่าแก่ 2 องค์ สร้างขึ้นจากหยก ซึ่งอัญเชิญมาจากพม่าโดยพระภิกษุชื่อ ฮุยเก็น องค์พระพุทธรูปปางนั่งมีความสูง 190 เซนติเมตรและ หุ้มด้วยเพชร



พลอย หินมโนราและมรกต และองค์พระพุทธรูปปางไสยาสน์ มีความยาว 96 เซนติเมตร นอนเอียงด้านขวาและ
หนุนพระเศียรด้วยพระหัตถ์ขวา วัดแห่งนี้ถูกทำลายในช่วงราชวงศ์ชิงถูกโค่นล้มบัลลังก์ แต่โชคดีที่พระพุทธรูป
หยกขาวไม่ได้ถูกทำลาย จึงอัญเชิญมาประดิษฐานที่วัดที่สร้างขึ้นใหม่ในปี 1928 โดยบริเวณวัดยังมีวิหารที่
ประดิษฐานพระพุทธรูปทองคำสามองค์คือ พระโคตมพุทธเจ้า หรือ พระพุทธเจ้า องค์ซ้าย คือ พระอมิตาภพุทธะ
และองค์ขวา คือ พระโฆษชยคุรุ นอกจากนี้ยังมี ภาพวาด โบราณและคัมภีร์พระไตรปิฎกจัดวางไว้อีกส่วนของวัด
เชิญท่านขอพรตามอัธยาศัย.

☞ **ตู้ ร้านกาแฟสตาร์บัคส์ STARBUCKS RESERVE ROASTERY**

สาขา Shanghai มีขนาดพื้นที่กว่า 30,000 ตารางฟุต เป็นร้านกาแฟบน
โรงคั่วที่ใหญ่ที่สุดในโซนเอเชีย ซึ่งเคยเป็นร้านกาแฟสตาร์บัคส์ สาขาที่
มี ขนาดใหญ่ที่สุดในโลก ก่อนที่จะถูกทำลายสถิตินี้ในสาขาซิดนีย์
เมื่อปลายปี 2019 ซึ่งสาขานี้มีความพิเศษมากมายให้แก่คอกาแฟที่มาใช้
บริการทั่วโลก เช่น โรงคั่วกาแฟ โรงผลิตกาแฟ คริวเบเกอร์แบบเปิด



บาร์กาแฟรวมถึงของที่ระลึกจากสตาร์บัคส์ทำให้คนรักกาแฟหรือคอสตาร์บัคส์ต้องมาเยือน. ☞ **แะถ่ายรูปคู่**
กับแลนด์มาร์คล่าสุดของเชียงใหม่ **เรือเดอะ หลุยส์ ร้านแฟลกชิปสโตร์** ใหม่ล่าสุดของแบรนด์เนม LV Louis
Vuitton อีสรระถ่ายภาพตามอัธยาศัยจนถึงเวลานัดหมาย.

☞ **ชม อาคารต้นไม้พันต้น เทียนอัน (TIAN AN 1,000 TREES)**

ตั้งอยู่ริมแม่น้ำจูโจว ในเขตเมืองเซี่ยงไฮ้ ผลงานการออกแบบของ
Thomas Heatherwick ที่มีไอเดียอยากเปลี่ยนภาพตึกสูงในเมืองเซี่ยง
ไฮ้ ให้มองดูคล้ายภูเขาที่ปกคลุมไปด้วยป่าสีเขียวริมน้ำ เป็นการสร้าง
Green Space ในเมืองอีกรูปแบบหนึ่ง ที่ดูสวยแปลกตาจนกลายเป็นอีก
หนึ่งจุดเช็คอินที่ต้องมาเยือน.



☞ **ตู้ หาดเจ้าพ่อเซี่ยงไฮ้ หรือ หาดไ้วทาน (THE BUND)**

มหานครเซี่ยงไฮ้นั้นแบ่งออกเป็นเขตเมืองเก่าและเขตเมือง
ใหม่ เมืองเก่านี้เรียกว่าฝั่งผู้ซี้ (Puxi) และฝั่งเมืองใหม่เรียกว่า
ฝั่งผู้ตง (Pudong) มีแม่น้ำหวงผู้ซี้กลางและบรรยากาศของ
สองฝั่งแม่น้ำก็แตกต่างกันอย่างชัดเจน หาดไ้วทาน หรือเมือง
เก่า เป็นที่ตั้งของตึกที่ทำการบริษัทใหญ่ๆ ธนาคารชั้นนำ และ



สถานกงสุลประเทศต่างๆ ลักษณะของอาคารเป็นสไตล์ยุโรปโบราณ และยังคงอนุรักษ์ไว้เป็นอย่างดี เป็นที่ตั้ง
ของโรงแรมและภัตตาคารหรูๆ ใครมาเยือนเซี่ยงไฮ้ ต้องแวะชมความงามแบบคลาสสิกของ “เดอะ บันด์” จึงเรียก
ได้ว่ามาถึงเซี่ยงไฮ้ และที่หาดไ้วทานนี้เรายังสามารถมองเห็น หอไข่มุก ซึ่งเป็นสัญลักษณ์ของเมืองเซี่ยงไฮ้ได้อีก
ด้วย อีสรระเก็บภาพสวยงามตามอัธยาศัย.

☞ **ตู้ ถนนคนเดินนานกิง** สัมผัสความมีชีวิตชีวาของย่านการค้าที่มีชื่อเสียงที่สุดในเซี่ยงไฮ้และมีประวัติศาสตร์ยาวนานกว่า 100 ปี พร้อมร้านค้าริมถนนทั้งแบบหรูหราและดั้งเดิม ปัจจุบันย่านนี้ผสมผสานระหว่างศูนย์การค้าบนอาคารสูงและอาคารสไตล์โคโลเนียลปะปนไปกับร้านค้าริมถนน ค้นหาสินค้าแบรนด์หรู ร้านอาหาร



อาหารฟาสต์ฟู้ดนานาชาติ และ **POP MART STORE (โป๊ป มาร์ท สตอร์)** แฟลกชิปสโตร์สาขาที่ใหญ่ที่สุดในเซี่ยงไฮ้ หนึ่งในสวรรค์ของคนรักอาร์ตทอย ***อิสระอาหารเย็นและช้อปปิ้งตามอัธยาศัย** จนถึงเวลานัดหมาย. จากนั้นนำท่านเข้าสู่ที่พัก.

☞ ที่พัก MADISON HOTEL SHANGHAI BAOSHAN WANDA PLAZA หรือเทียบเท่า 4 ดาว

วันที่สาม เซี่ยงไฮ้ *** FREE DAY อิสระท่องเที่ยวด้วยตัวเองตามอัธยาศัย ***

เช้า ☉ รับประทานอาหารเช้า ณ ห้องอาหารของโรงแรม

*** FREE DAY อิสระท่องเที่ยวหรือช้อปปิ้งตามอัธยาศัย ***

(ไม่มีไกด์,รถ,มื้ออาหาร บริการค่ะ)

☞ ที่พัก MADISON HOTEL SHANGHAI BAOSHAN WANDA PLAZA หรือเทียบเท่า 4 ดาว

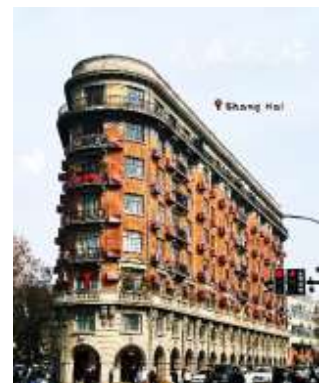
วันที่สี่ เซี่ยงไฮ้ – ถนนอันฟู – WUKANG MANSION – FLORENTIA VILLAGE OUTLETS – สนามบินเซี่ยงไฮ้ผู้ตง – สนามบินสุวรรณภูมิ

เช้า ☉ รับประทานอาหารเช้า ณ ห้องอาหารของโรงแรม

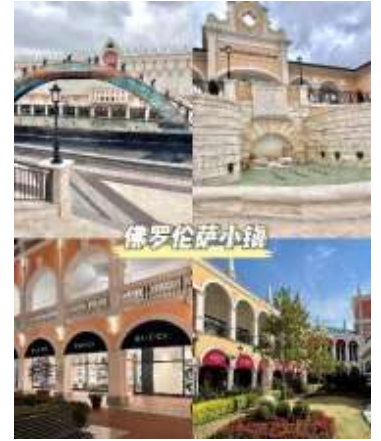
☞ **ตู้ ถนนอันฟู (Anfu Road)** ย่านสุดชิปใจกลางเขตสัมปทานฝรั่งเศสเดิมที่ผสมผสานความคลาสสิกของอาคารเก่าและต้นเพลนทรีเข้ากับคาเฟ่ ร้านแฟชั่นดีไซน์เก๋ และร้านอาหารสไตล์ยุโรป เหมาะสำหรับการเดินเล่น City Walk ถ่ายรูปสตรีทแฟชั่น และช้อปปิ้งของแบรนด์อินดี้ เป็นจุดแฮงค์เอาท์ที่ฮอตฮิตของวัยรุ่นและนักท่องเที่ยว มีคาเฟ่และร้านชิคๆ ร้านขายสินค้าดีไซน์เก๋ เช่น Tagi ร้านเครื่องประดับน่ารัก, Wiggle Wiggle, และร้าน 13De Marzo คาเฟ่มีบรรยากาศร่มรื่นด้วยต้นไม้เก่าแก่ สองข้างทางเป็นบ้านเรือนที่อนุรักษ์ไว้ผสมผสานกับร้านค้าสมัยใหม่ เชื่อมต่อกับถนนอู๋กั๋ง (Wukang Road).



☞ **ตู้ อู๋กั๋งแมนชั่น (Wukang Mansion)** ตั้งอยู่ที่ถนนอู๋กั๋ง เป็นแลนด์มาร์คประวัติศาสตร์สไตล์เรอเนซองส์และอาร์ตเดโคอายุกว่า 100 ปี รูปทรงสามเหลี่ยมคล้ายหัวเรือเหล็ก ตั้งอยู่บนถนนอู๋กั๋งในเขตอดีตสัมปทานฝรั่งเศส นครเซี่ยงไฮ้ เป็นจุดถ่ายรูปฮอตฮิตที่ผสมผสานความคลาสสิกของสถาปัตยกรรมยุโรปเข้ากับบรรยากาศเมืองสมัยใหม่ได้เป็นอย่างดี มีลักษณะอาคารอิฐสีแดง รูปทรงสามเหลี่ยม



มูมแหลมที่โดดเด่นคล้ายเรือ ตั้งอยู่หัวมุมถนน สร้างขึ้นเมื่อปี ค.ศ. 1924 โดยสถาปนิกชาวฮังการี-สโลวัก เลโอ ลาส เอช. ฮูเดค (Laszlo Hudec) ปัจจุบันยังคงเป็นอาคารที่อยู่อาศัยส่วนบุคคล ไม่สามารถเข้าชมภายในได้ แต่สามารถถ่ายรูปภายนอกได้ จุดถ่ายรูปยอดนิยมที่เห็นอาคารตัดกับถนนและ ต้นไม้ โดยเฉพาะบริเวณทางแยก.



เที่ยง

🕒 **รับประทานอาหารกลางวัน ณ ภัตตาคาร**

📍 **สู่ ฟลอเรนเทีย วิลเลจ เอาท์เล็ต (FLORENTIA VILLAGE OUTLETS)**

ศูนย์รวมร้านค้าเอาท์เล็ต อยู่ภายใต้กลุ่ม RDM ของอิตาลี แรงบันดาลใจในการ ออกแบบมาจากสถาปัตยกรรมคลาสสิกของอิตาลี ผ่านทางสนามหญ้า ระเบียบ น้ำพุ อาคารที่มีความสำคัญทางประวัติศาสตร์ และอื่น ๆ ของอิตาลี ที่แสดงถึง โรมันเก่าและฟลอเรนซ์ในยุคศิลปะที่ฟื้นฟู ให้ท่านได้เลือกซื้อ สินค้าคุณภาพ จากร้านค้าแบรนด์ดังมากมาย เช่น BALENCIAGA, CELINE, GUCCI, LOEWE, MARC JACOBS, MLB *

อิสระอาหารเย็นและซื้อปิ้งตามอัธยาศัย จนถึงเวลานัดหมาย จากนั้นนำท่านเดินทางสู่สนามบินเชียงใหม่

21.50 น. ออกเดินทางสู่ กรุงเทพฯ ประเทศไทย โดยสายการบิน **SPRING AIRLINE (9C)** เที่ยวบินที่ **9C8755**

01.35+1 น. ถึง สนามบินสุวรรณภูมิ กรุงเทพฯ โดยสวัสดิภาพพร้อมความประทับใจ.....

อัตราค่าบริการ

วันที่เดินทาง	ผู้ใหญ่พักห้องละ 2-3 ท่าน	พักเดี่ยวเพิ่ม
วันที่ 29 พ.ค. - 01 มิ.ย. 69	14,999.-	2,500.-
วันที่ 05 มิ.ย. - 08 มิ.ย. 69	13,999.-	2,500.-
วันที่ 12 มิ.ย. - 15 มิ.ย. 69	13,999.-	2,500.-
วันที่ 02 ก.ค. - 05 ก.ค. 69	14,999.-	2,500.-
วันที่ 03 ก.ย. - 06 ก.ย. 69	14,999.-	2,500.-
วันที่ 10 ก.ย. - 13 ก.ย. 69	14,999.-	2,500.-
วันที่ 17 ก.ย. - 20 ก.ย. 69	14,999.-	2,500.-
วันที่ 09 ต.ค. - 12 ต.ค. 69	16,999.-	2,500.-
วันที่ 15 ต.ค. - 18 ต.ค. 69	17,999.-	2,500.-
วันที่ 16 ต.ค. - 19 ต.ค. 69	18,999.-	2,500.-

✓ อัตราค่าบริการนี้รวม

-  ค่าตั๋วเครื่องบินที่ระบุวันเดินทาง ไป-กลับพร้อมคณะ
-  ค่าภาษีสนามบินทุกแห่ง ตามรายการ
-  ค่า นน. กระเป๋าเดินทาง
-  ค่ามัคคุเทศก์หรือหัวหน้าทัวร์ ของบริษัทกูดแลดสด เดินทาง
-  ค่าอาหารตามที่ระบุในรายการ
-  ค่ารถโค้ชรับอากาศน้ำเที่ยว ตามรายการ พร้อมคนขับรถ ที่ชำนาญเส้นทาง
-  ค่าห้องพักในโรงแรมตามที่ระบุ ในรายการหรือเทียบเท่า (2-3 ท่าน / ห้อง)
-  ค่าเข้าชมสถานที่ท่องเที่ยว ตามรายการ
-  ค่าประกันภัยอุบัติเหตุในระหว่างการเดินทางคุ้มครองในวงเงินท่านละ 1,000,000 บาท (เงื่อนไขตามกรมธรรม์)
-  ภาษีมูลค่าเพิ่มค่าบริการ 7 %
-  ค่าน้ำดื่มวันละ 1 ขวดต่อท่าน

✗ อัตราค่าบริการนี้รวม

-  ไม่รวมค่าทิปไกด์ และ คนขับรถ
-  ไม่รวมค่าธรรมเนียมวีซ่า และดำเนินการยื่นสำหรับลูกค้า
-  ไม่รวมค่าธรรมเนียมน้ำมันและภาษีสนามบิน ในกรณีที่สายการบินมีการปรับขึ้นราคา
-  ไม่รวมค่าใช้จ่ายส่วนตัว อาทิเช่น ค่าธรรมเนียมการจัดทำหนังสือเดินทาง ค่าเครื่องดื่มที่สิ่งพิเศษ, ค่าโทรศัพท์, ค่าซักรีด, ค่าน้ำหนักกระเป๋าเกินจากทางสายการบินกำหนดและมากกว่า 1 ใบ, ค่ารักษาพยาบาล กรณีเกิดการเจ็บป่วยจากโรคประจำตัว, ค่ากระเป๋าเดินทางที่ชำรุด หรือของมีค่าที่สูญหายในระหว่างการเดินทาง เป็นต้น



เงื่อนไขสำหรับการจอง

- กรุณาจองล่วงหน้าพร้อมสำเนาหนังสือเดินทางและชำระ **มัดจำภายใน 24 ชม.** หลังทำการจอง (กรณีลูกค้าทำการจองน้อยกว่าวันเดินทาง 25 วัน ทางบริษัทขอสงวนสิทธิ์

ในการเก็บค่าทัวร์เต็มจำนวนทันทีในวันท่องเที่ยว)

- **ส่วนที่เหลือชำระก่อนวันเดินทาง 30 วัน** (นับรวมวันเสาร์และวันอาทิตย์)

กรณีราคาทัวร์โปรไฟไหม้ ลดราคาพิเศษเนื่องจากเป็นราคาโปรโมชัน

*** บริษัทขอสงวนสิทธิ์ในการเก็บค่าทัวร์เต็มจำนวนทันทีภายใต้ระยะเวลาตามเงื่อนไขที่ทางบริษัทกำหนด ***

*** หากท่านชำระค่าทัวร์ทั้งหมดหรือบางส่วนเรียบร้อยแล้ว ทางบริษัทถือว่าท่านได้ยอมรับเงื่อนไขและข้อตกลงต่างๆที่ได้ระบุไว้ทั้งหมดนี้แล้ว ***



การยกเลิกสำหรับการจอง

ตามหลักเกณฑ์เกี่ยวกับการกำหนดอัตราค่าบริการ

คืนให้แก่ลูกค้าท่องเที่ยว 2563

ยกเลิก 30 วัน ขึ้นไปก่อนกรุ๊ปเดินทาง

- คืนเงินทั้งหมด โดยหักค่าใช้จ่ายตามจริง เช่น ค่าวีซ่า ค่ามัดจำตั๋วเครื่องบินโรงแรม และค่าใช้จ่ายจำเป็นอื่นๆ

(*** กรณีที่วันเดินทางตรงกับวันหยุดนักขัตฤกษ์ ต้องยกเลิกก่อน 45 วัน ***)

ยกเลิก 15-29 วัน ขึ้นไปก่อนกรุ๊ปเดินทาง

- คืนเงิน 50% จากค่าทัวร์ โดยหักค่าใช้จ่ายตามจริง เช่น ค่าวีซ่า ค่ามัดจำตั๋วเครื่องบิน โรงแรม และค่าใช้จ่ายจำเป็นอื่นๆ

ยกเลิกน้อยกว่า 15 วัน ก่อนกรุ๊ปเดินทาง

- ขอสงวนสิทธิ์ไม่คืนเงินค่าทัวร์ที่ชำระแล้วทั้งหมด

*** ทางบริษัทฯ ขอสงวนสิทธิ์ความรับผิดชอบใด ๆ ทั้งสิ้นในกรณีดังต่อไปนี้ ***

กรณีมีเหตุยกเลิกทัวร์ โดยไม่ใช่ความผิดของบริษัททัวร์ เช่น มีนโยบายห้ามการเข้าออกของแต่ละประเทศ หรือการยกเลิกเที่ยวบินโดยสายการบินความล่าช้าจากสายการบิน, การประท้วง, การนัดหยุดงาน, การก่อจลาจล, การปิดด่าน, ภัยธรรมชาติ หรือ กรณีที่ท่านถูกปฏิเสธการเข้าหรือออกเมืองจากเจ้าหน้าที่ตรวจคนเข้าเมืองหรือเจ้าหน้าที่กรมแรงงานทั้งจากไทยและต่างประเทศหรือกรมแรงงานสายการบินในประเทศไทยหรือประเทศต่างๆ หรืออันเนื่องมาจากการกระทำที่ส่อไปในทางผิดกฎหมายของประเทศไทยและประเทศต่างๆ การหลบหนี เข้าออกเมือง หรือเอกสารการเดินทางไม่ถูกต้อง ซึ่งอยู่นอกเหนือความรับผิดชอบ ของบริษัทฯ โดยบริษัทฯ จะเก็บเป็นเครดิตหรือเลื่อนการเดินทางในพีเรียดถัดไปให้กับลูกค้า โดยยึดตามนโยบายของสายการบินและโรงแรม และไม่สามารถคืนเงินได้ทุกกรณี

บริษัทฯ ขอสงวนสิทธิ์แจ้งยกเลิกการเดินทางก่อนล่วงหน้า 10 วัน ในกรณีที่ไม่สามารถทำกรุ๊ปเดินทางได้ในกรณีนี้บริษัทฯ ยินดีคืนเงินให้ทั้งหมด (ยกเว้นค่าธรรมเนียมวีซ่าซึ่งได้ชำระไว้กับทางสถานทูตแล้ว กรณีต้องใช้วีซ่า) หรือจัดหาคณะทัวร์อื่นให้ถ้าต้องการ

สำคัญ!! กรุณาศึกษาข้อมูลก่อนทำการจอง

ห้องพักและโรงแรม

ประเภทห้องพัก : **ห้องเดี่ยว (Single) | ห้องคู่ (Twin/Double) | ห้องพักแบบ 3 ท่าน / 3 เตียง (Triple)**

- **ห้องพักแบบ 2 ท่าน / ห้อง (ห้องคู่ 2 เตียง (Twin) / ห้องคู่ 1 เตียง (Double))**

กรณีท่านที่ต้องการ ห้อง Double (เตียงใหญ่ 1 เตียง) ทางบริษัทจะทำการ Request ให้ก่อน หากไม่ได้ ทางบริษัทจะจัดเป็นห้อง TWIN (เตียงแฝด) ให้สำหรับ 2 ท่าน

- **ห้องพักแบบ 3 ท่าน (ห้อง 3 เตียง Triple)**

กรณีห้องพัก 3 ท่าน เนื่องจากโรงแรมบางแห่งอาจจะมีห้องพักประเภท 3 เตียงเดี่ยว อาจมีเป็น 1 เตียงใหญ่กับ 1 เตียงพับเสริม / 1 เตียงใหญ่ กับ 1 โซฟาเบด / ไม่มีห้องพักหรือห้องพัก 3 ท่านเต็ม และจะต้องแยกเป็น 1 ห้องคู่และ 1 ห้องเดี่ยวแทน (โดยไม่คิดค่าใช้จ่ายเพิ่มเติม)

- **ห้องพักเดี่ยว (Single)** กรณีต้องการพักประเภทห้องเดี่ยว ลูกค้านำต้องชำระค่าพักเดี่ยวเพิ่มตามเงื่อนไขของทางทัวร์

(*การวางแผนห้องพักของแต่ละโรงแรมมีความแตกต่างกันไป จึงอาจทำให้ห้องพักที่เป็นคนละ เก้าอี้จะไม่อยู่ติดกัน หรือในบริเวณอาคารเดียวกัน หรือชั้นเดียวกัน โดยจะขึ้นอยู่กับแบบแปลนของห้องพักและบริการของแต่ละโรงแรม*)

- โรงแรมแต่ละแห่งอาจมีระบบปรับอากาศที่แตกต่างกันไป ทั้งนี้อาจเป็นเครื่องปรับอากาศแบบรวมที่ถูกรั้งค่าอุณหภูมิจากส่วนกลางของทางโรงแรม ซึ่งจะไม่สามารถปรับอุณหภูมิจากภายในห้องได้ กรณีช่วงฤดูหนาวหรือช่วงเปลี่ยนผ่านฤดูกาล เพื่อปรับอุณหภูมิ ให้เหมาะสมกับแต่ละสภาพอากาศ โรงแรมอาจจะปรับอากาศให้เหมาะสมกับสภาพอากาศช่วงนั้นๆ
- โรงแรมที่พักระหว่างทางอาจการตกแต่งและขนาดที่แตกต่างกันไปบางแห่งห้องพักจะมีขนาดเล็กใหญ่ต่างกันหรือบางแห่งอาจมีหรือไม่มีอ่างอาบน้ำ ขึ้นอยู่กับการออกแบบของโรงแรมนั้นๆ
- กรณีห้องพักในเมืองที่ระบุไว้ในโปรแกรม มีเทศกาลวันหยุด หรืองานแฟร์ต่างๆ หรือมีการจัดงานประชมนานาชาติ เป็นผลทำให้ห้องพักในเมืองนั้นเต็ม หรือไม่เพียงพอ ทางบริษัทฯ ขอสงวนสิทธิ์ในการปรับเปลี่ยนหรือย้ายเมืองอื่นแทน

โปรแกรมทัวร์ที่มี วันท่องเที่ยวอิสระ

สำหรับโปรแกรมทัวร์ที่มีวันท่องเที่ยวอิสระ และ ท่านประสงค์จะซื้อบัตรสวนสนุก / ดิสนีย์แลนด์ / ยูนิเวอร์ซัล แอล หรือ Option Tour ต่างๆ กรุณาสอบถามทางบริษัทเพื่อยืนยันวันอิสระก่อนออกบัตรทุกครั้ง ไม่เช่นนั้นบริษัท ขอสงวนสิทธิ์ในการรับผิดชอบทุกกรณีหากมีการเปลี่ยนแปลงใดๆ (วันอิสระ จะคอนเฟิร์มให้ท่านก่อนเดินทาง 5-7 วัน)

โปรแกรมทัวร์ ที่รวมเข้าสวนสนุก

- กรณีโปรแกรมทัวร์เข้าตัวดิสนีย์แลนด์ ตัวสวนสนุกจะเป็นตัวแบบกรุปซึ่งลูกค้าจะต้องเข้าสวนสนุกเวลาเดียวกันหรือพร้อมกันทั้งกรุป กรณีที่ลูกค้าต้องการซื้อตัว Early Entrance หรือ Early Pass กรุณาแจ้งความประสงค์ให้ทางบริษัททราบ ตั้งแต่วันที่ทำการจองทัวร์ ทั้งนี้หากไม่มีการแจ้งล่วงหน้าและเกิดปัญหาใดๆ ขึ้นภายหลัง ทางบริษัทขอสงวนสิทธิ์ไม่รับผิดชอบต่อค่าใช้จ่ายหรือความเสียหายใดๆ ที่อาจเกิดขึ้น (วันเข้าสวนสนุกจะคอนเฟิร์มให้ท่านทราบก่อนเดินทาง 5-7 วัน)
- หากท่านประสงค์ไม่เข้าสวนสนุก ทางบริษัทจะทำหารคืนค่าใช้จ่ายให้แก่ท่าน (ราคากรุณาสอบถามเจ้าหน้าที่)

หมายเหตุ : กรณีที่ตรงวันเสาร์หรืออาทิตย์ เนื่องจากจะมีนักท่องเที่ยวค่อนข้างมาก และในส่วนของวันธรรมดาการเล่นเครื่องเล่นในสวนสนุกแต่ละโซนนั้นก็ขึ้นอยู่กับการจัดเวลาของลูกค้าเองเป็นสำคัญ อาจทำให้ไม่สามารถเล่นเครื่องเล่นได้ตามที่หวังไว้ เพื่อผลประโยชน์ของลูกค้าทัวร์เป็นสำคัญ ทางบริษัทฯ ขอสงวนสิทธิ์ในการเปลี่ยนแปลงรายการเที่ยวโดยยึดตามผลประโยชน์ของลูกค้าเป็นสำคัญ

ร้านค้ารัฐบาล

ตามนโยบายการโปรโมทสินค้าพื้นเมืองของรัฐบาลต่างประเทศร่วมกับการท่องเที่ยวประเทศนั้นๆ ในนามของร้านค้ารัฐบาล ซึ่งจำเป็นต้องระบุไว้ในโปรแกรมทัวร์ เพราะมีผลกับราคาทัวร์ จึงอยากเรียนชี้แจงลูกค้าทุกท่านว่า ร้านรัฐบาลทุกร้านจำเป็นต้องแวะชม จะซื้อหรือไม่ซื้อขึ้นอยู่กับความพอใจของลูกค้าเป็นหลัก

***** หากลูกค้าไม่มีความประสงค์จะเข้าร้านค้ารัฐบาล ขอสงวนสิทธิ์ในการเรียกเก็บค่าใช้จ่ายที่เกิดขึ้น จากท่านเป็นจำนวนเงิน 300 หยวน / ท่าน / ร้าน *****

ตัวภายใน

กรณีท่านเดินทางจากต่างประเทศหรือต่างจังหวัดและมีความจำเป็นจะต้องออกตัวเครื่องบินภายในประเทศ เพื่อเดินทางไปและกลับ กรุณาตรวจสอบและยืนยันเวลาการเดินทางแต่ละกำหนดการกับทางเจ้าหน้าที่ก่อนทำการจองทุกครั้ง!! ทางบริษัทแนะนำให้ท่านซื้อตั๋วเครื่องบินประเภทที่สามารถเลื่อนวันและเวลาเดินทางได้ และสำรองตั๋วเป็นเวลาอย่างต่ำ 4 - 5 ชั่วโมง ก่อนถึงเวลาเดินทาง เพื่อป้องกันกรณีเกิดเหตุสุดวิสัยอันเนื่องมาจากความผิดพลาดจากทางสายการบิน ทั้งการยกเลิกเที่ยวบิน ความล่าช้าของสายการบิน เที่ยวบินมีการเปลี่ยนแปลง หรือเหตุผลด้านความปลอดภัย หรืออื่นๆ โดยขึ้นอยู่กับพิจารณาสถานการณ์ของสายการบิน ซึ่งเป็นเหตุที่เหนือการควบคุมของบริษัทฯ ทางบริษัทฯ ขอสงวนสิทธิ์ที่จะไม่รับผิดชอบค่าใช้จ่ายใดๆ ทุกกรณี

*** บริษัทฯ จะคอนเฟิร์มกรุ๊ป ประมาณ 5-7 วัน ก่อนเดินทาง ขอภัยในความไม่สะดวก ***

หนังสือเดินทาง / หนังสือเดินทางต่างชาติ / วีซ่า

- หนังสือเดินทางต้องมีอายุการใช้งานเหลือไม่น้อยกว่า 6 เดือน โดยนับวันเริ่มเดินทางเป็นหลัก หากต่ำกว่า 6 เดือน ผู้เดินทางจะต้องไปยื่นคำร้องขอทำหนังสือเดินทางเล่มใหม่ที่กองหนังสือเดินทาง
- หน้าหนังสือเดินทางจะต้องมีหน้าว่างอย่างน้อยไม่ต่ำกว่า 3 หน้า
- หากท่านเปลี่ยนหนังสือเดินทางเล่มใหม่ เพื่อความสะดวกและรวดเร็ว กรุณาเตรียมเล่มเก่าติดตัวไปด้วย เนื่องจากประวัติการเดินทางของท่านจะเป็นประโยชน์อย่างยิ่งในการยื่นหนังสือตรวจคนเข้าเมือง
- ท่านที่มีปกหนังสือเดินทางกรุณาถอดออกและไม่จำเป็นต้องส่งให้กับบริษัททัวร์ หากมีการสูญหายบริษัทฯ จะไม่รับผิดชอบต่อปกหนังสือเดินทางนั้นๆ
- หนังสือเดินทางต่างชาติ บริษัทฯ ไม่มีนโยบายเรียกเก็บค่าธรรมเนียมเพิ่มเติมสำหรับลูกค้าถือหนังสือเดินทางต่างชาติ

กรณีหนังสือเดินทางต่างชาติ ต้องมีการยื่นวีซ่าทางบริษัทขอสงวนสิทธิ์ไม่รับผิดชอบค่าวีซ่าในทุกกรณี รวมถึงกรณีที่ลูกค้าทำการยื่นวีซ่าแล้วไม่ได้รับพิจารณาให้ผ่านจากสถานทูตฯ บริษัทฯ ขอสงวนสิทธิ์ในการคืนเงินในทุกกรณี

- กรณีมีเปลี่ยนแปลงกฎระเบียบการยื่นวีซ่าเข้าประเทศ ขอสงวนสิทธิ์ในการเก็บค่าวีซ่าเพิ่มเติม หากมีการประกาศยกเลิกฟรีวีซ่าสำหรับพาสปอร์ตไทย

ทางบริษัทฯ ขอสงวนสิทธิ์ความรับผิดชอบใด ๆ ทั้งสิ้น กรณีที่ท่านถูกปฏิเสธการเข้าหรือออกเมืองจากเจ้าหน้าที่ตรวจคนเข้าเมืองหรือเจ้าหน้าที่กรมแรงงานทั้งจากไทยและต่างประเทศ ซึ่งอยู่นอกเหนือความรับผิดชอบของบริษัทฯ

ตารางการเดินทาง และ บริการรถโดยสารนำเที่ยว

- ทางบริษัทฯ ขอสงวนสิทธิ์ในการสลับ โปรแกรมการเดินทาง โรงแรม เมนูอาหาร ตามความเหมาะสม โดยไม่แจ้งให้ทราบล่วงหน้า อันเนื่องมาจากเหตุการณ์ต่าง ๆ ที่อาจเกิดขึ้นจากเหตุสุดวิสัย เช่น เหตุการณ์ทางธรรมชาติ การเมือง สภาพการจราจร ทั้งทางบกและทางอากาศ สถานะห้องพักของแต่ละโรงแรม รวมไปถึงสภาพอากาศที่ไม่เอื้ออำนวยทั้งนี้ทางเราจะคำนึงถึงความปลอดภัยและผลประโยชน์ของลูกค้าเป็นสำคัญ โดยมีตัวแทนบริษัท (มัคคุเทศก์, หัวหน้าทัวร์, คนขับรถของแต่ละสถานที่) เป็นผู้บริหารเวลาปรับเปลี่ยนตาม
- กรณีใช้บริการของทางบริษัทฯ ไม่ครบตามรายการทัวร์ อาทิ ไม่เที่ยวบางรายการ, ไม่ทานอาหารบางมื้อ เพราะค่าใช้จ่ายทุกอย่างทางบริษัทฯ ได้ชำระค่าใช้จ่ายให้ตัวแทนต่างประเทศแบบเหมาขาดก่อนออกเดินทางแล้วบริษัทฯ ขอสงวนสิทธิ์ไม่สามารถคืนเงินได้ทุกกรณี
- หากเกิดทรัพย์สินสูญหายจากการโจรกรรมและ/หรือ เกิดอุบัติเหตุสูญหายที่เกิดจากความประมาทของตัวนักท่องเที่ยวเอง
- บริการของรถบัสนำเที่ยวตามกฎหมายของแต่ละประเทศจะมีความแตกต่างกันไปทั้งนี้มิไว้เพื่อความปลอดภัยในการเดินทาง โดยส่วนใหญ่จะสามารถให้บริการได้ไม่เกินวันละ 10 ชั่วโมง และไม่สามารถเพิ่มเวลาได้ มัคคุเทศก์, หัวหน้าทัวร์และคนขับจะเป็นผู้บริหารเวลาตามความเหมาะสม ทั้งนี้ขึ้นอยู่กับสภาพการจราจรในวันเดินทางนั้น ๆ เป็นหลัก จึงขอสงวนสิทธิ์ในการปรับเปลี่ยนเวลาท่องเที่ยวตามสถานที่ในโปรแกรมการเดินทาง

ตัวเครื่องบินและที่นั่ง

- ตัวเครื่องบินเป็นตัวกรุ๊ปสำหรับคณะทัวร์ ระบบของสายการบินจะทำการแรนดอมที่นั่ง ซึ่งไม่สามารถล็อกหรือเลือกที่นั่งได้
- **น้ำหนักกระเป๋า 20 กก. 1 ใบ/ท่าน** และ **ชั้นเครื่องไม่เกิน 7 กก. 1 ใบ/ท่าน** หากต้องการซื้อน้ำหนักกระเป๋ามากกว่ามีค่าใช้จ่ายเพิ่มเติม และต้องแจ้งล่วงหน้าก่อนเดินทาง 7 วันทำการ (ไม่รวมเสาร์-อาทิตย์)
- เคาน์เตอร์เช็คอินปิดบริการก่อนเวลาเครื่องออก 60 นาที โดยประมาณ และอาจไม่มีประกาศเตือนผู้โดยสารขึ้นเครื่อง ดังนั้นผู้โดยสารจำเป็นต้องพร้อม ณ ประตูขึ้นเครื่องก่อนเวลาเครื่องออกอย่างน้อย 45 นาที ***
- ตัวเครื่องบินเป็นตัวราคาพิเศษแบบหมู่คณะ หากท่านไม่เดินทางพร้อมคณะไม่ว่าจะด้วยเหตุใดก็ตาม ตัวไม่สามารถนำมาเลื่อนวันเดินทางหรือคืนเงินได้ทุกกรณี

บริษัทขอสงวนสิทธิ์ในการปรับเปลี่ยนเพื่อให้เกิดความเหมาะสมการเดินทางเป็นครอบครัว

กรณีท่านเดินทางเป็นครอบครัวใหญ่หรือเดินทางพร้อมสมาชิกในครอบครัวที่ต้องได้รับการดูแลเป็นพิเศษ (Wheelchair), เด็กและผู้สูงอายุที่มีโรคประจำตัว หรือ ไม่สะดวกในการเดินทางท่องเที่ยวติดต่อกัน ท่านและครอบครัว ต้องให้การดูแลสมาชิกภายในครอบครัวของตนเอง เนื่องจากการเดินทางเป็นหมู่คณะ หัวหน้าทัวร์มีความ จำเป็นต้องดูแลคณะทัวร์ทั้งหมด สำหรับผู้เดินทางที่อายุไม่ถึง 18 ปี และไม่ได้เดินทางกับบิดา มารดา ต้องมี จดหมายยินยอมให้บุตรเดินทางไปต่างประเทศจากบิดาหรือมารดาแนบมาด้วย

ข้อความซึ่งถือเป็นสาระสำหรับท่านที่ร่วมเดินทาง

ทางบริษัทฯ เป็นตัวแทนในการจัดการการเดินทางที่มีความชำนาญ โดยจัดหาโรงแรมที่พัก อาหาร ยานพาหนะและสถานที่ท่องเที่ยวพร้อมทั้งการสัมมนา ตูน่าเพื่อความสะดวกสบายและเกิดประโยชน์สูงสุดในการ เดินทาง ทั้งนี้ทางบริษัทฯไม่สามารถรับผิดชอบต่ออุบัติเหตุหรือความเสียหายที่เกิดจากโรงแรมที่พัก ยานพาหนะ, อันเนื่องมาจากอุบัติเหตุรวมถึงภัยธรรมชาติ โจรกรรม, วินาศกรรม, อัคคีภัย, การผลงาณ, การจลาจล, สงคราม การเมือง, การผันผวนของอัตราแลกเปลี่ยนเงินตราต่างประเทศ, การนัดหยุดงาน, ความล่าช้าของเที่ยวบิน, สาย การเดินเรือ, รถไฟ, พาหนะท้องถิ่น, ตลอดจนกาถูกปฏิเสธออกวีซ่าจากกงสุลและหรือส่วนงานที่เกี่ยวข้องกับสถาน เอกอัครราชทูต รวมถึงผู้มีอำนาจทำการแทนประจำประเทศไทย (โดยไม่จำเป็นต้องแสดงเหตุผล เนื่องจากเป็นสิทธิ พิเศษทางการทูต) ซึ่งอยู่เหนือการควบคุมของบริษัทฯ หมายรวมถึงในระหว่าง การเดินทางท่องเที่ยวทั้งในหรือ ต่างประเทศ แต่ทางบริษัทฯ มีความคุ้มครอง และประกันอุบัติเหตุ ตามเงื่อนไขที่บริษัทฯ ที่รับประกัน ในกรณีที่ผู้ ร่วมเดินทางถูกปฏิเสธโดยเจ้าหน้าที่ตรวจคนเข้าเมืองของประเทศไทย และ/หรือ ต่างประเทศ มิให้เดินทางออก หรือ เข้าประเทศ เนื่องมาจาก ความประพฤติ พฤติกรรมของผู้เดินทางไม่ปฏิบัติตามกฎระเบียบด้านการควบคุม โรคติดต่อเฉพาะ พื้นที่ที่มีการปลอมแปลงเอกสารเพื่อการเดินทาง รวมถึงมีสิ่งผิดกฎหมาย บริษัทฯ จะไม่คืนค่าใช้จ่าย ใดๆ รายละเอียดด้านการ เดินทาง อาจมีการเปลี่ยนแปลงได้ตามความจำเป็น หรือเพื่อความเหมาะสมทั้งปวง โดยมี ต้องแจ้งให้ทราบล่วงหน้า ทั้งนี้การ

ขอสงวนสิทธิ์ดังกล่าว บริษัทฯจะยึดถือและคำนึงถึงผลประโยชน์ตลอดจนความปลอดภัยของท่านผู้มีเกียรติ ที่ร่วม เดินทางเป็นสำคัญ

หมายเหตุกรณีศึกษาเงื่อนไขทั้งหมดก่อนการจอง เพื่อความเข้าใจที่ตรงกันระหว่างลูกค้าและบริษัท

- 1.ราคาดังกล่าวรวมภาษีน้ำมันและภาษีสนามบินแล้ว หากมีการประกาศปรับเพิ่มก่อนการเดินทางทางบริษัทขอเก็บเพิ่มตามจริง
- 2.บริษัทฯ สงวนสิทธิ์ในการที่จะไม่รับผิดชอบใดๆทั้งสิ้น ซึ่งนอกเหนือความรับผิดชอบของบริษัทฯ เช่น การนัดหยุดงานจลาจล, การล่าช้าจากสายการบิน ,การยกเลิกเที่ยวบิน ,ภัยธรรมชาติ ,สภาพการจราจร และการนำสิ่งของผิดกฎหมาย
- 3.บริษัทฯ ขอสงวนสิทธิ์ในการเปลี่ยนแปลงเที่ยวบิน โดยมีต้องแจ้งเหตุให้ทราบล่วงหน้า
- 4.ทางบริษัทฯ ไม่รับผิดชอบใดๆทั้งสิ้น กรณีสิ่งของสูญหาย อันเนื่องมาจากความประมาทของผู้เดินทาง ,การโจรกรรม และอุบัติเหตุอันเกิดจากความประมาทของผู้เดินทาง
- 5.หากท่านได้ชำระเงินมัดจำหรือค่าทัวร์กับทางบริษัทฯแล้ว ถือว่าท่านตกลงยอมรับในเงื่อนไขและข้อตกลงต่างๆทั้งหมด
- 6.โปรแกรมนี้เป็นเพียงโปรแกรมที่เป็นข้อเสนอ ท่านจะต้องได้รับการยืนยันจากทางบริษัทฯอีกครั้งหนึ่ง หลังจากทางบริษัทฯ ได้ทำการสำรองโรงแรมและห้องพักในต่างประเทศเรียบร้อยแล้ว โดยโรงแรมอาจจัดให้ในระดับใกล้เคียงกัน หรืออาจจะปรับเปลี่ยนจากตามที่ระบุไว้ในโปรแกรม
- 7.มัคคุเทศก์ พนักงานหรือตัวแทนของทางบริษัทฯ ไม่มีสิทธิ์ในการให้คำสัญญาใดๆทั้งสิ้นแทนผู้จัดทำ นอกจากมีเอกสารนามโดยผู้มีอำนาจของผู้จัดชัดเจนเท่านั้น
- 8.ผู้จัดทำทัวร์นี้เป็นราคาทัวร์แบบเหมา จะไม่รับผิดชอบต่อและไม่สามารถคืนเงินค่าใช้จ่ายต่างๆได้ เนื่องจากเป็นรายการเหมาจ่ายกับตัวแทน ต่างๆ หากเกิดกรณีผู้เดินทางไม่ผ่านการพิจารณาในการตรวจเข้า-ออกเมือง ,กรมแรงงาน ,สายการบินใน ประเทศไทยหรือประเทศต่างๆ หรืออันเนื่องมาจากการกระทำที่ส่อไปในทางผิดกฎหมายของประเทศไทยและประเทศต่างๆ การหลบหนี เข้าออกเมือง หรือเอกสารการเดินทางไม่ถูกต้อง หรือการถูกปฏิเสธการเข้า-ออกประเทศต่างๆ ในกรณีอื่นๆ
- 9.ในกรณีที่ลูกค้าต้องออกตัวโดยสารถภายในประเทศหรือออกตัวโดยสารถเอง กรุณาติดต่อเจ้าหน้าที่ของบริษัทฯ ก่อนทุกครั้ง ทางบริษัทฯ จะไม่ขอรับผิดชอบต่อค่าใช้จ่ายใดๆ ทั้งสิ้น
10. โปรแกรมและรายละเอียดของการเดินทางอาจมีการเปลี่ยนแปลงได้โดยไม่ต้องแจ้งให้ทราบล่วงหน้า ทั้งนี้ขึ้นอยู่กับ การจราจร สภาพอากาศ และเหตุสุดวิสัยต่าง ๆ ที่ไม่สามารถคาดการณ์ได้ล่วงหน้าโดยทางบริษัทฯ จะรักษา ผลประโยชน์และความปลอดภัยของผู้เดินทางเป็นสำคัญและไม่สามารถเปลี่ยนเป็นเงินได้
- 11.กรุณา อย่าขีดเขียน ฉีก หรือประทับตราใดๆ ที่ไม่เกี่ยวข้อง ลงในหนังสือเดินทางหากทางสายการบินไม่อนุญาตให้ เช็คอิน หรือตำรวจตรวจคนเข้าเมืองประเทศนั้นๆ ปฏิเสธการเข้า-ออกประเทศ ทางบริษัทฯ ไม่รับผิดชอบต่อทุกกรณี
